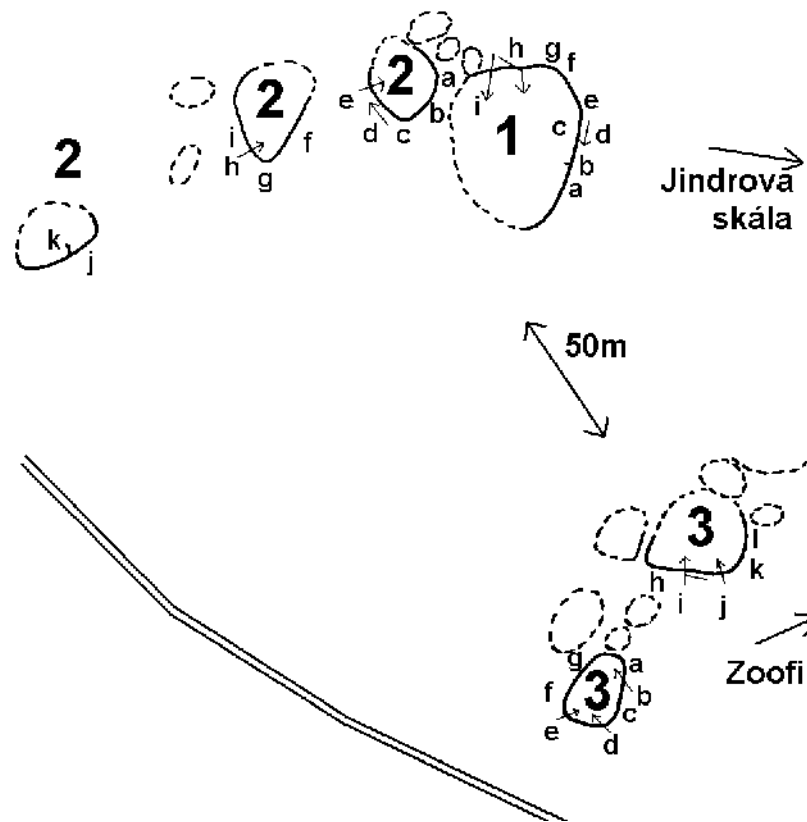


# Brána – Televize

|                       |       |    |                                 |
|-----------------------|-------|----|---------------------------------|
| <b>1) Televize</b>    |       |    |                                 |
| a) Žebříček           | 5C    | SD | (bez chytu vpravo)              |
| b) Stípaná            |       | 5C | SD                              |
| c) Legráčka           | 5A    |    |                                 |
| d) Bez legrace        | 7C    | SD | (start vpravo, konec b))        |
| e) Spodák             | 6B    | SD | (ze stoje 5B)                   |
| f) Hop do díry        | 6A    | SD | (ze stoje 5A)                   |
| g) Zet                | 6B+   | SD | (start v chytu u šipky, přímo)  |
| h) Přepni to          | 6C+   | SD | (doleva)                        |
| Varianta              | 4+    | CH | (start z lišt)                  |
| i) Křeslo pro hosta   | 7A    | SD | (přímo)                         |
| <b>2) Ovladače</b>    |       |    |                                 |
| a) Pohovka            |       | 1  |                                 |
| Hadí muž              | 6B    | SD |                                 |
| b) Gauč               | 3     |    |                                 |
| c) ON                 | 6C    | SD |                                 |
| d) Olizovač země      | 6B+   | SD |                                 |
| e) OFF                | 6A    | SD |                                 |
| f) Křesílko           | 1     |    |                                 |
| g) Rodinná pouta      | 7B    | SD |                                 |
| h) Krváček            |       | 2  |                                 |
| i) Drastáček          | 4     | SD |                                 |
| j) Masakřík           | 5B    |    | (bez spáry vlevo)               |
| k) Pohádka            |       | 1  |                                 |
| <b>3) Vemeno</b>      |       |    |                                 |
| a) Masage vemene      | 6A    | SD | (ze stoje 3)                    |
| b) Krutibrk           | 6B+   | SD |                                 |
| c) Mladá mlíkařka     | 6A    | SD |                                 |
| Direkt                | 6C    | SD | (bez chytu vlevo)               |
| d) Vytahání cecky     | 6A    | SD | (ze stoje 4)                    |
| e) Struk              | 5C    | SD |                                 |
| f) FC Mlékojedy       | 5A    | SD | (ze stoje 3)                    |
| g) Pod krávou         | 5B    | SD |                                 |
| h) Brynza             | 5A    |    |                                 |
| Kefír                 | 6C    | CH |                                 |
| i) Moje první laktace | 7C+   | CH | (start z lišt u šipky)          |
| Mléčná dráha          | 8A/A+ | SD | (start SD j), doleva, konec i)) |
| j) Dojná              | 5C    |    | (bez pravé hrany)               |
| Dojná kojná           | 6C+   | SD | (bez pravé hrany)               |
| k) Plný kýble         | 3     |    | (5C SD, start bez chytů vpravo) |
| l) Prázdný kýble      | 2     |    | (4+ SD)                         |

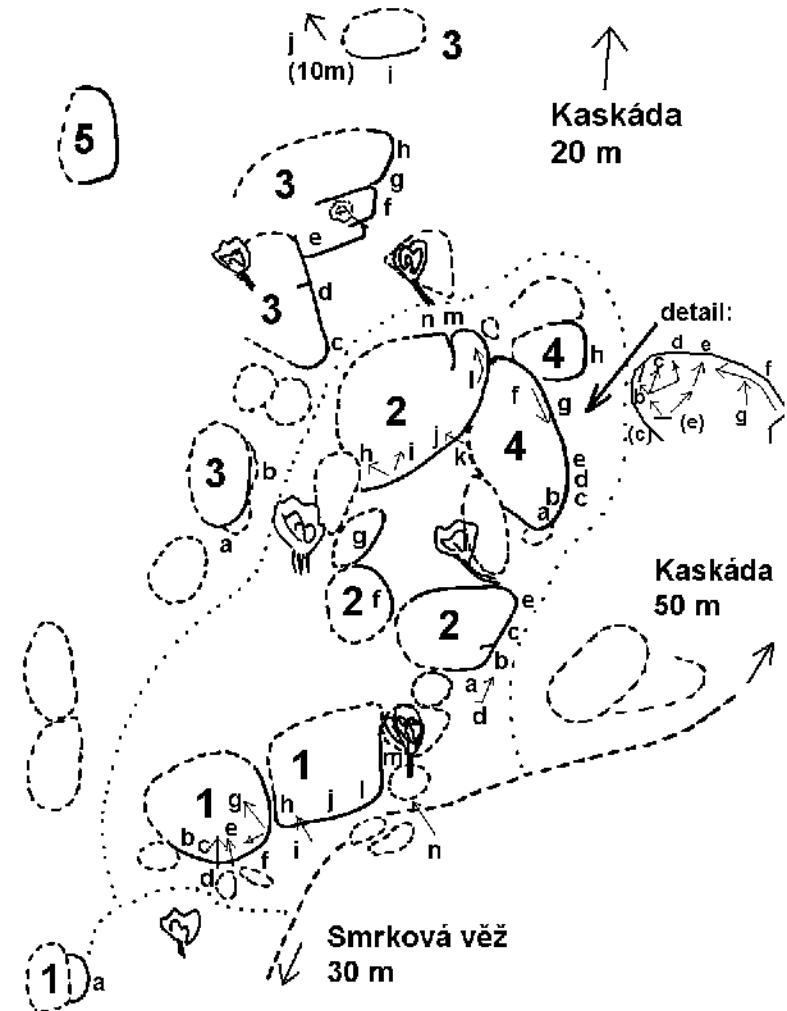


# Brána – Březová věž

- |                              |       |   |
|------------------------------|-------|---|
| <b>1) Březová věž</b>        |       |   |
| a) Pasáček ovčí              | 6A    | SD  |
| b) Vaškova plotna            | 4     |   |
| c) Plížením vpřed            | 6B    |   |
| d) Bolest                    | 7A    |   |
| e) Žalost                    | 7B+   | CH  |
| Žiletka v duši               | 8A    | SD  |
| f) Žalostný traverz          | 7C    |   |
| g) Březová hrana pouze po    | 5A    |   |
|                              |       | (start z kamene, doprava)                     |
|                              |       | (start z chytu u hrany, bez kamene vlevo)     |
|                              |       | (bez kamene vlevo)                            |
|                              |       | (start vpravo v komíně, konec c))             |
|                              |       | (start v komíně, z velkého chytu doleva       |
|                              |       | jednom kameni)                                |
| h) Hrana komínu              | 2     |   |
| i) Březová kůra              | 6A    | CH  |
| j) Duel                      | 7C+   |   |
| k) Projekt                   | 8A+/B | SD  |
| l) Ta bába už tam ležela     | 6B    | CH  |
| Krásný ztráty                | 7C/C+ | SD  |
| m) Jak si kdo ustele         | 7A+   | SD  |
| Lomítko                      | 7C    | SD  |
| n) Radar                     | 2     | SD  |
|                              |       | (start z označených lišt, konec h))           |
| <b>2) U populáru</b>         |       |   |
| a) Nepopulár                 | 6C+   | SD  |
| b) Populár                   | 6A    | SD  |
| c) Konec jednoho bříška      | 5C    | CH  |
| d) Populární traverz         | 7A+   | SD  |
| e) Pravá hrana               | 3     |   |
| Skrčenec                     | 5C    | SD  |
| f) Rabasova galerie          | 6C    | SD  |
| g) Eine kleine Leistenparade | 6C    | SD  |
| h) Vlevo                     | 4     |   |
| Teď už to víš                | 6A+   | CH  |
| Solnej sloup                 | 7B    | SD  |
| i) Středem                   | 4+    |   |
| Pracovní sobota              | 6B    | CH  |
| Rolling stones               | 7B+   | SD  |
| j) Vpravo                    | 4+    | CH  |
| k) Méně než nic              | 7A    | SD  |
| l) Vzdušné zámky             | 7C    | SD  |
| m) Vzdušná spára             | 6B    | SD  |
| n) Vzhůru k výškám           | 5B    | SD  |
| Vzhůru k výškám II           | 6B+   | SD  |
|                              |       | (start z lišt u šipky, doleva)                |
|                              |       | (start z lišt u šipky, mírně doprava)         |
|                              |       | (start z lišt u šipky)                        |
|                              |       | (mírně doleva)                                |
|                              |       | (bez spáry vpravo, i bez stupů dole)          |
|                              |       | (bez spáry vlevo)                             |
|                              |       | (start z nízkých chytů, bez spáry vlevo)      |
| <b>3) Horní stěny</b>        |       |   |
| a) Barbar Onan               | 5C    | CH  |
| b) Velký chyt                | 6B    | SD  |
| c) Trdlo                     | 6C    |   |
| Trdlo direkt                 | 7A    |   |
| d) Vyšetření                 | 6B+   | SD  |
| e) Kácení                    | 4     |   |
| Strom in memoriam            | 6A+   | SD  |
| f) Medvídek                  | 5C    | SD  |
| g) Ležák                     | 5C    | SD  |
| h) Dětská plotna             | 1     |   |
| i) Kokotwaschmaschine        | 5B    | SD  |
| j) Očíčko                    | 5C    | SD  |
|                              |       | (start na dolním kameni, bez kamene vlevo)    |
|                              |       | (bez kamene dole)                             |
|                              |       | (mírně doprava)                               |
|                              |       | (přímě, bez lišty vpravo, 7C/8A SD - projekt) |
|                              |       | (bez bloku vlevo)                             |
|                              |       | (bez bloků okolo)                             |
| <b>4) Sauna</b>              |       |   |
| a) Zpařenéj pařmen           | 5A    |   |
| Capa Guána                   | 7C    | CH  |
| b) Gril páry                 | 6C+   |   |
| Zbloudilé torpédo            | 7C+   | CH  |
| c) Samý sádlo                | 6B    |   |
| Nikole, Šarma, loupežník     | 8A+   | SD  |
| d) Fata horkána              | 6C+   |   |
| e) Telegraf                  | 7A    | (CH)  |
|                              |       | (bez kamene dole)                             |
|                              |       | (start z označených chytů, konec a))          |
|                              |       | (zcela přímě, bez chytu vpravo)               |
|                              |       | (start jako „Capa Guána“, konec b)            |
|                              |       | (mírně doprava, bez chytů vlevo)              |
|                              |       | (z chytů ve výšce šipky)                      |

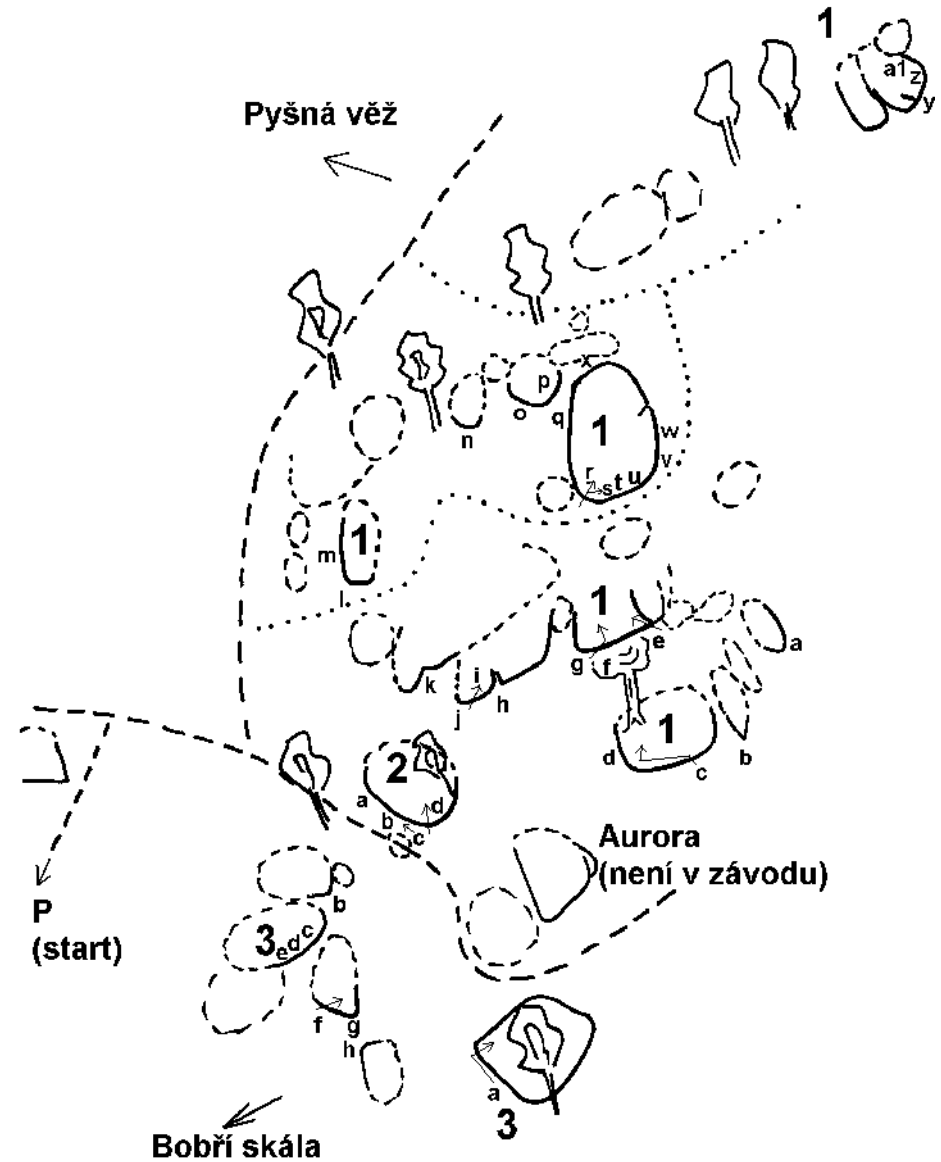
- |                   |     |    |  |
|-------------------|-----|----|--|
| Telegraf road     | 7C+ | SD |  |
| f) Včelařův sršeň | 7A  |    | (start g), traverz po hraně, konec c)) |
| g) Lubrikátor     | 5A  |    | (start na kameni, přes díru)           |
| Vazelína          |     | 7A | (nenaskakovat ze země,                 |
| bez kamene        |     |    | vpravo)                                |
| h) Červotoč       | 6C+ | CH | (start z dírek)                        |

## 5) Pyšná věž (viz schéma „Smrková věž“)



# Brána - Kaskáda

- |  |       |    |   |
|--|-------|----|---|
| 1) <u>Kaskáda</u>  |       |    |   |
| a) Erste Hilfe   | 6A+   | CH | (start z označených chytů)                |
| Letztes pomazání   | 7A+   | SD |   |
| b) Břit  | 5C    | SD | (bez kamene dole)                         |
| c) Kaskáda hraně)  | 6A+   | SD | (start vpravo, doleva, konec po           |
| Kaskáda bez spodáků)   | 6C    | SD | (jako „Kaskáda“, bez spodáků)             |
| d) Kaskádíčka  | 4     | SD |   |
| e) Černá krev  | 6B    |    | (start na polici, doleva spárou)          |
| Dračí krev   | 7A    |    | (bez bloku ((police)) vpravo)             |
| f) Veduta  | 7B+   |    | (start g), konec doprava)                 |
| g) Rok dábla stropu  | 7A    |    | (dole pouze s jedním kamenem, po hraně    |
|  |       |    | na jeho konec a pak mírně doleva)         |
| h) Pravá hrana   | 6A    | SD | (bez bloku vpravo)                        |
| i) Retro-hrad  | 7C    | SD | (mírně doprava, bez levé hrany)           |
| j) Levá hrana  | 4+    | SD |   |
| Kousavka   | 6B+   | SD | (start z lišty, konec jako „Levá...“)     |
| k) Michalova kaskáda   | 6A+   | SD | (pouze s jedním kamenem dole)             |
| l) Nahoru  | 5A    |    |   |
| Nahoru dolů  | 7C/C+ | SD |   |
| m) Pohoněná hmota  | 7A    | SD |   |
| n) Smyslná vlnost  | 6C    | SD | (bez kamene dole)                         |
| o) Odmílovat se nemá   | 7A+   | SD | (bez kamene dole)                         |
| p) Berlička  | 5A    | SD | (bez kamene dole)                         |
| q) Parádíčka   | 6B    | SD | (pouze po jednom kameni)                  |
| Šaškování na fleku kameni)   | 7A+   | SD | (nižší start, pouze po jednom             |
| r) Shybařova rozcvička   | 6B    | SD | (pouze po jednom kameni)                  |
| s) Keňská zkratka  | 6C+   | SD | (start r), konec w))                      |
| t) Board   | 6A    | SD | (pouze po jednom kameni)                  |
| u) Houpací kůň   | 6B+   | SD | (pouze po jednom kameni)                  |
| v) Do počtu  | 5C    | SD | (pouze po jednom kameni)                  |
| w) Permoníci   | 4+    | SD | (pouze po jednom kameni)                  |
| x) Zapadlý vlastenec   | 6A    | SD | (pouze po jednom kameni)                  |
| y) Chytač se nesmí bát   | 6B+   | SD | (s kamenem dole, ze stoje 6A)             |
| z) Chytač nesmí spát   | 6C    | SD | (bez kamene dole)                         |
| a1) Pauzička   | 5C    | SD | (bez kamene dole)                         |
| 2) <u>Potěmkin</u>   |       |    |   |
| a) Potěmkin  | 5B    |    | (přímo, nikoli doleva)                    |
| b) Čuriladič   | 7A+   |    |   |
| c) Čurila Plenkovič  | 5A    |    | (start vpravo na hraně, konec a) na zemi) |
| Čurila Potěmkin  | 5C    |    | (start c), konec a) až nahoru)            |
| d) Obec roku   | 6B+   |    |   |
| 3) <u>Zimní palác</u>  |       |    |   |
| (nejsou zde uvedené bouldery z průvodce, které nepaří do závodu PADání 2007) |       |    |   |
| a) Black Box   | 8B    | SD | (start vpravo, konec vlevo na hraně)      |
| b) Ostuda boulderingu  | 6C    | SD | (pouze po jednom kameni)                  |
| c) Blbý ráno   | 6A    | SD |   |
| d) Dobrý ráno  | 4+    | SD |   |
| e) Blbej den   | 5C    | SD |   |
| f) Lomař   | 6A    | SD |   |
| g) Nožař   | 6B    | SD |   |
| h) Malej, ale náš  | 4+    | SD |   |



# Brána – Komáří sídliště

## 1) Penis

|                      |    |                            |
|----------------------|----|----------------------------|
| a) Zvýšená hemživost | 5A | (5C SD)                    |
| b) Kokotální humor   | 7A | SD (bez hran až nahoru)    |
| c) Sejra za ráfkem   | 5A | SD (6A SD)                 |
| d) Mastínek          | 3  | SD (start z kamene vpravo) |
| Honínek              | 4+ | SD (bez kamene vpravo)     |
| e) Klíťa Jíťa        | 3  | SD                         |

## 2) U Penisu

|                        |       |                                       |
|------------------------|-------|---------------------------------------|
| a) Postelové drama     | 6A+   | SD                                    |
| b) Píp šou             | 6A    | SD                                    |
| c) Drobnůstka          | 5C    | SD (bez kamene vlevo)                 |
| d) Kompromis           | 5C    | SD (stupy na kameni vpravo)           |
| Bigbítový dunění       | 7C/C+ | SD (bez kamene vpravo)                |
| e) Ranní káva          | 6C+   | SD                                    |
| f) Pro Radka           | 6B    | SD (bez levé hrany, vpravo od čárky)  |
| g) Pro Hanku           | 4     | SD (bez kamene dole)                  |
| h) V kaňonu            | 4+    | SD (bez levé hrany)                   |
| i) Německý socialismus | 6A    | SD (vpravo od čáry, bez spáry vpravo) |

## 3) Komáří sídliště

|                      |     |  |
|----------------------|-----|--|
| a) Bzzz              | 6A  |  |
| b) El comar passa    | 6B  |  |
| c) Sosáček           | 6C  | SD (start b, konec a))                       |
| d) Komáří píseň      | 6B  | SD (bez chytů ve spáře)                      |
| e) Nekonečný příběh  | 7A+ | SD (start d, konec a))                       |
| f) Bzunda            | 5A  | SD (5B SD)                                   |
| g) Řehťačka          | 7C+ | SD (pouze po jednom kameni)                  |
| h) Vtipe vylez       | 6B  | SD (start ze spodáků, pomocí zadního kamene) |
| i) Vtipnější vyhrává | 7A  | CH (start z kamene dole)                     |
| Vtip                 | 5B  |  |
| j) Poplácání         | 5B  | SD   |
| k) Díra jak trám     | 6A  | SD   |
| l) Mechový důlek     | 5A  | SD   |
| m) Vlnky             | 4+  | SD (start bez pravé hrany)                   |
| n) Chrochtání        | 6B+ | SD   |
| o) Vizitky           | 6A+ | SD   |

## 4) Chlapák

|                        |     |  |
|------------------------|-----|--|
| a) Klučina             | 5A  | CH (start z chytů u šipky, bez spáry vpravo) |
| b) Chlapíček           | 5B  | CH (start z chytů pod šípkou)                |
| Malý chlapíček         | 3   |  |
| c) Přelézt znamená žít | 6A  |  |
| d) Grand hotel         | 7C+ | SD (start z kamene vlevo, doprava a přímo)   |
| e) Holá hrud'          | 6A  | SD (bez kamenů okolo)                        |

## 5) Zoofil

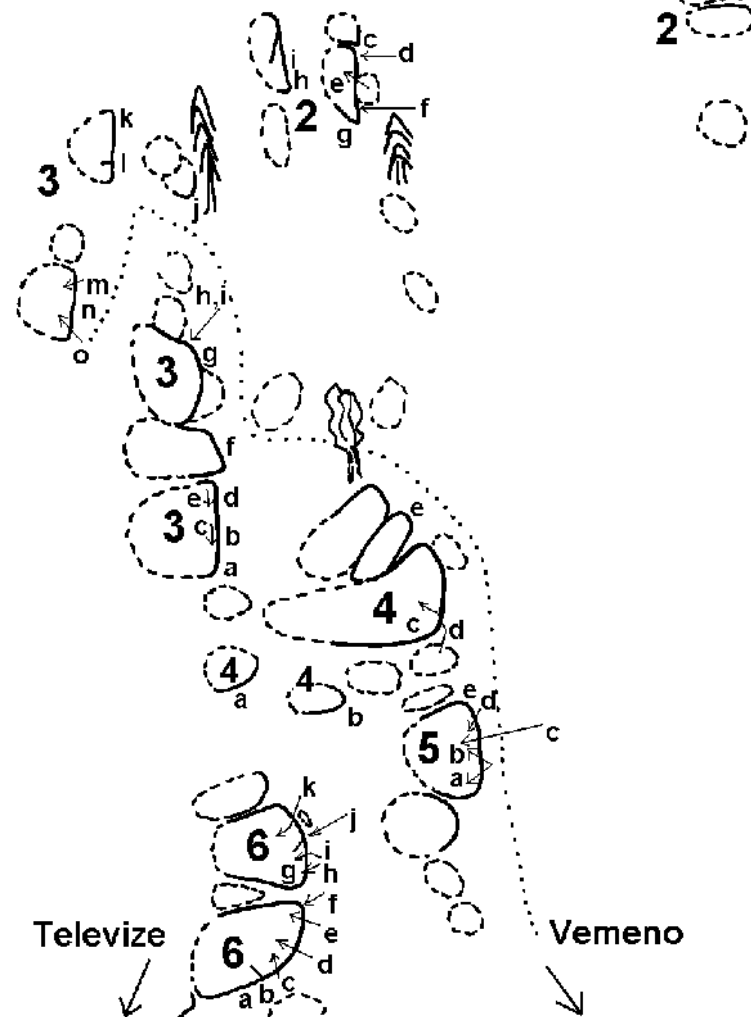
|                      |     |   |
|----------------------|-----|---|
| a) Se slepicí        | 6A+ | CH (start u šipky, doleva)                  |
| b) S kozou           | 7A  | CH (start u šipky, doprava)                 |
| Hlemeždě mezi hejždě | 7B  | CH (start na levé hraně, doprava, konec b)) |
| c) Zoofil            | 5C  |   |
| d) S ovcí            | 7A+ | SD  |
| e) S medvědem        | 6A  | SD  |

## 6) Jindrova skála

|                    |     |                                     |
|--------------------|-----|-------------------------------------|
| a) Jindrova plotna | 3   |                                     |
| b) Jindrova spára  | 3   | (5A SD)                             |
| c) Dírky           | 6A  | (6B SD, bez spáry vlevo)            |
| d) Tátova plotna   | 6A  |                                     |
| Lihová slepota     | 7C  | SD (start vpravo z lišty, konec d)) |
| e) Tátova hrana    | 5C  | SD (bez chytů vpravo)               |
| Stará bačkora      | 6C+ | SD                                  |
| f) Jindrova hrana  | 3   |                                     |
| g) Maminčina hrana | 4+  |                                     |
| h) Hořící škola    | 6B  |                                     |

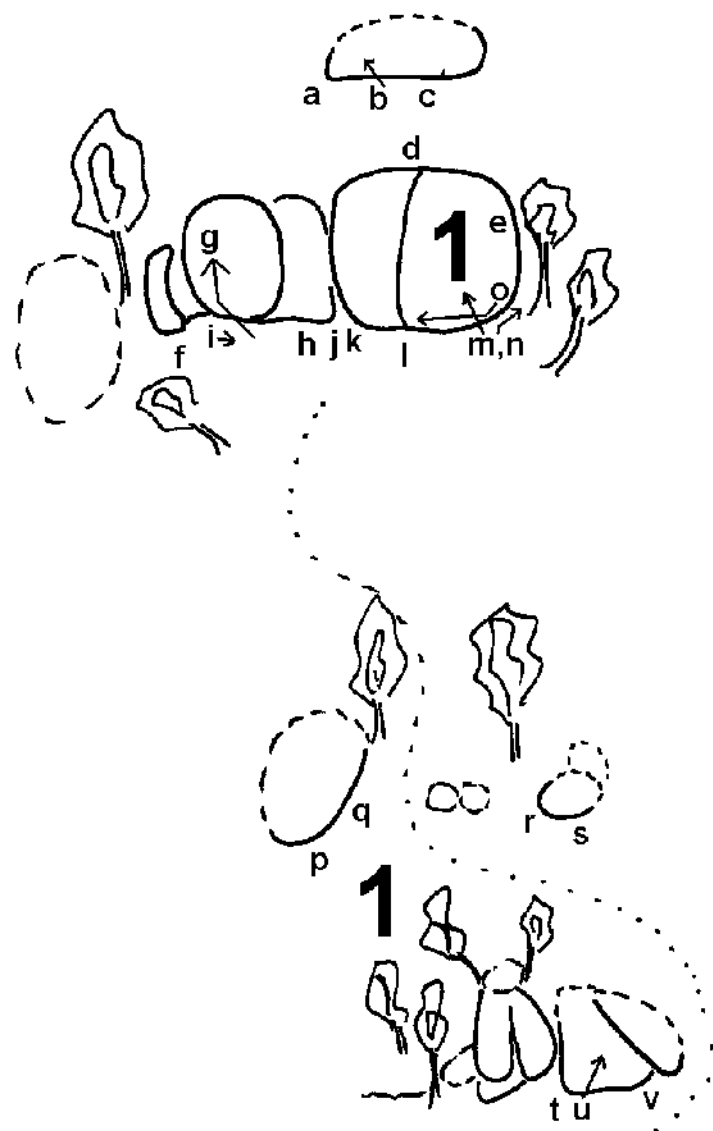
- Ještě lezu nebo už padám? 8A/A+ SD  
 i) Škola hrou 6A SD  
     Hašení benzínem 7A+ SD  
 j) Spára 2 SD  
 k) Škola Malého stromu 5A SD  
 (bez kamene dole)

(bez spáry vpravo)



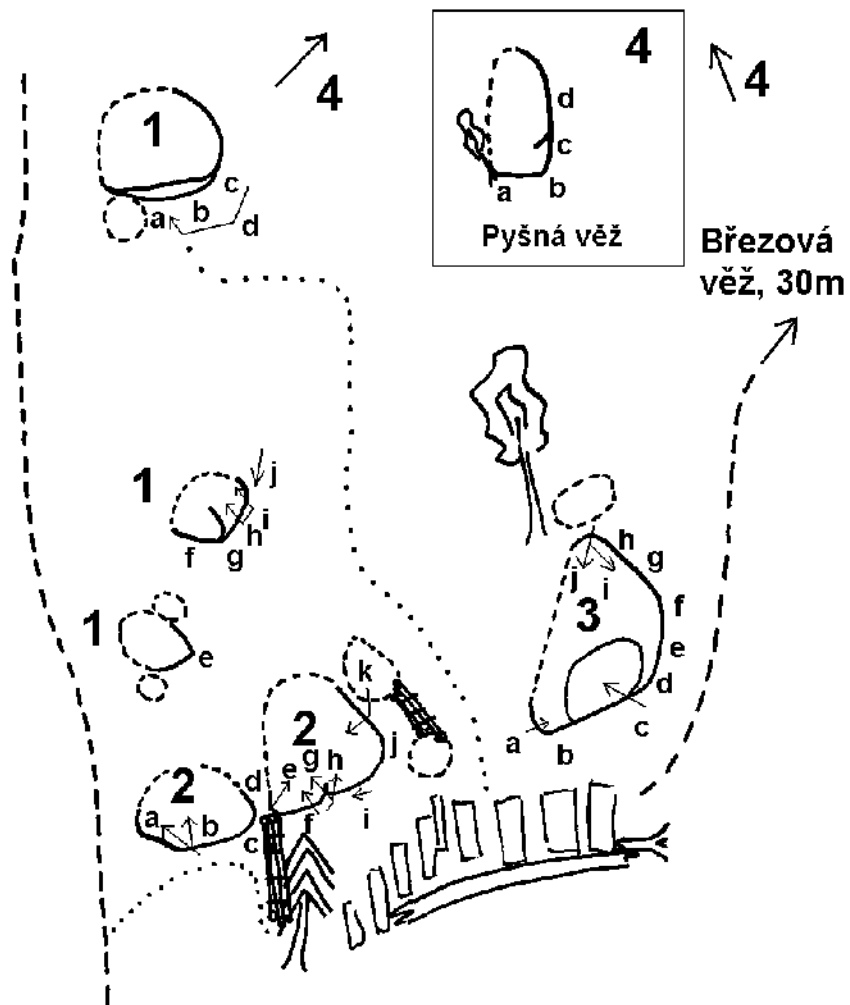
# Brána - Ostrovy

|                           |        |      |   |
|---------------------------|--------|------|---|
| 1) Ostrovy                |        |      |   |
| a) Rybí prsty             | 4      | SD   | (mírně doprava)                               |
| b) Křehká krása           | 6B+    | SD   | (mírně doleva)                                |
| c) Slaneček               | 3      |      |   |
| Slaneček SD               | 5B     | SD   |   |
| d) Sestupovka             | 1      |      |   |
| e) Stěnka                 | 1      |      |   |
| f) Kýl                    | 5B     | SD   | (bez bloku vpravo)                            |
| g) Strážní koš            | 4      |      | (bez kamene vlevo)                            |
| Strážní koš SD            | 5B     | SD   |   |
| h) Braun                  | 6C     | CH   | (start z chytů ve výšce šipky)                |
| Muréna                    | 7C     | SD   |   |
| i) Ganze houses           | 7B+    | CH   | (start vlevo, konec j))                       |
| j) Pravá hrana            | 2 (4+) | (SD) | (bez bloku vpravo)                            |
| k) Velký ostrovní traverz | 7B     | SD   | (start vlevo, konec h), bez bloku vlevo)      |
| Malý ostrovní traverz     | 6B+    | SD   | (start g), doprava středem stěny, konec h))   |
| l) Ostrovní spára         | 5C     |      |   |
| Ostrovní spára SD         |        | 6A   | SD  |
| m) Příliv                 | 5C     |      |   |
| Příliv SD                 | 6B     | SD   |   |
| n) Odliv                  | 4+     | SD   | (doprava)                                     |
| o) Karlův kondor          | 7B     | SD   | (start zcela vpravo, doleva spodem, konec l)) |
| p) Zvratky naší matky     |        | 7A   | SD  |
| q) Sračky naší mačky      |        | 6C   | SD  |
| r) Ostrůvek               | 5A     | SD   |   |
| s) Nápad                  | 5B     | SD   |   |
| t) Vypíchlý voko          | 4      | CH   | (start v díře, doleva)                        |
| u) Kulhavej hnát          | 5C     |      | (start na levé hraně, mírně doprava)          |
| v) Lehká hrana            | 3      |      |   |
| Ustřelený koule           | 5C     | SD   |   |

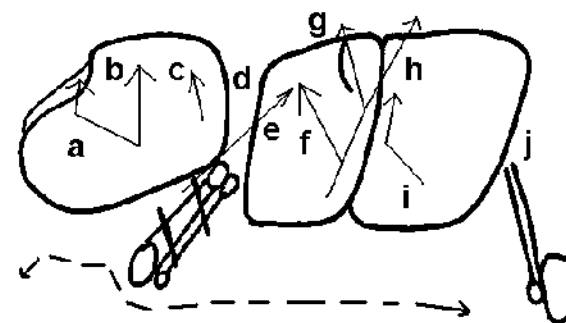


# Brána - Smrková věž

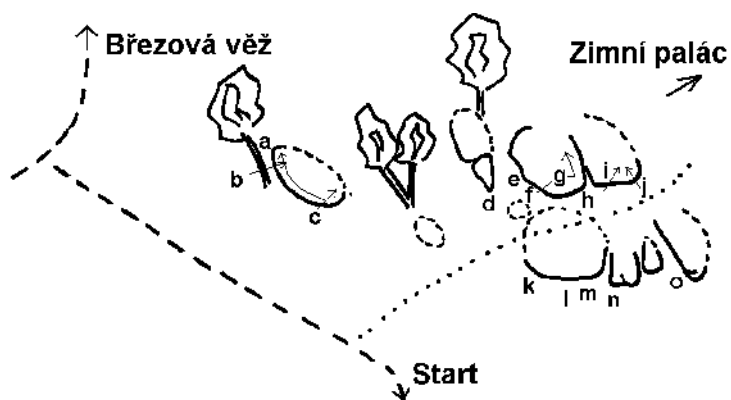
|                                |        |      |   |
|--------------------------------|--------|------|---|
| 1) <u>Za smrkovou věží</u>     |        |      |   |
| a) Zdendovy hračky             | 7A     | SD   |   |
| Petrovy hračky                 | 7B     | SD   | (start a), konec b))                    |
| b) Spoter Bodlináč             | 6A     | SD   |   |
| c) Skládačka                   | 6A+    | SD   |   |
| d) Bodlinový traverz           | 7B     | SD   | (start c), doleva přes lišty, konec     |
| „Zdendovy...“,                 |        |      | vlevo od pařezu)                        |
| e) Orvané kotníky              | 6C+    | SD   |   |
| f) Levá stěnka                 | 3      |      |   |
| g) Lehká spára                 | 1 (2)  | (SD) |   |
| h) Hrb                         | 6A     | CH   | (zcela přímo, bez chytů ve spáře vlevo) |
| i) Doprava                     |        | 5B   | CH (doprava a po hraně)                 |
| j) Tam tam                     | 6B     | SD   | (start vpravo, doleva, konec f))        |
| 2) <u>Smrková věž</u>          |        |      |   |
| a) Rodinný výlet               | 7C     | CH   | (start z chytů přímo u šipky)           |
| b) Kůrovec                     |        | 7C+  | (bez levé strany, po celé její délce)   |
| c) Krůpěje potu                | 7A+    |      |   |
| Krůpěje krve                   | 7C     | SD   |   |
| Projekt                        | 8B/B+  | SD   | (start c)SD, konec a))                  |
| d) Chuťovkový komínek          | 2      |      |   |
| e) Pan domácí na Andreje kouká |        | 6C+  |   |
| f) Michalův boulder            | 7A     |      | (bez velkého bočního chytu vpravo)      |
| Michalův boulder SD            | 7B     | SD   | (bez velkého bočního chytu vpravo)      |
| g) Meteorista                  | 6B+    |      | (start ve spáře, konec doleva)          |
| h) Smrková spára               | 6B+    |      | (6C+ SD)                                |
| i) Elington blues              | 8A     | SD   |   |
| j) Kabaret                     | 7C     |      |   |
| Kabaret SD                     | 8A     | SD   |   |
| k) Vítr v zádech               | 5B     |      | (start na kameni, doleva a přímo)       |
| 3) <u>Aquapark</u>             |        |      |   |
| a) 100 metrů volný způsob      | 5C     | CH   | (start vlevo, konec c))                 |
| 200 metrů volný způsob         | 6B+    | CH   | (start vlevo, konec e))                 |
| b) Brouzdaliště                | 6A+    | SD   |   |
| c) Vejmolý                     |        | 4+   | (start z kamene vlevo)                  |
| Desolation row                 | 7C+/8A | SD   | (bez kamene vlevo)                      |
| d) Zednická tříška             | 7A     | CH   | (start z chytů u šipky)                 |
| e) Bibione                     |        | 7B   | (nenaskakovat ze země)                  |
| f) Plavčík                     | 6C+    |      |   |
| Pláž boy                       |        | 7B   | CH (start z nižších lišt)               |
| g) Tobogán                     | 6C     |      |   |
| h) Vířivka                     | 6A+    | CH   | (start z dírek)                         |
| Plážový tip                    | 7B+    | SD   |   |
| i) Vlasy Bereniky              | 7C     | CH   | (start j), doleva, konec f))            |
| j) Plitká blitka               | 5A     | SD   | (bez kamene vpravo)                     |
| 4) <u>Pyšná věž</u>            |        |      |   |
| a) Pyšný posera                | 6B     |      | (bez bloků vlevo)                       |
| b) Pyšná hrana                 | 7A     |      | (bez spáry vpravo)                      |
| c) Pyšná spára                 | 5A     |      |   |
| d) Pyšná cesta                 | 5B     | CH   | (start z označených chytů)              |
| Pyšný traverz                  | 6B     | CH   | (start a), konec d))                    |



## Smrková věž - detail



## Brána – Bobří skála

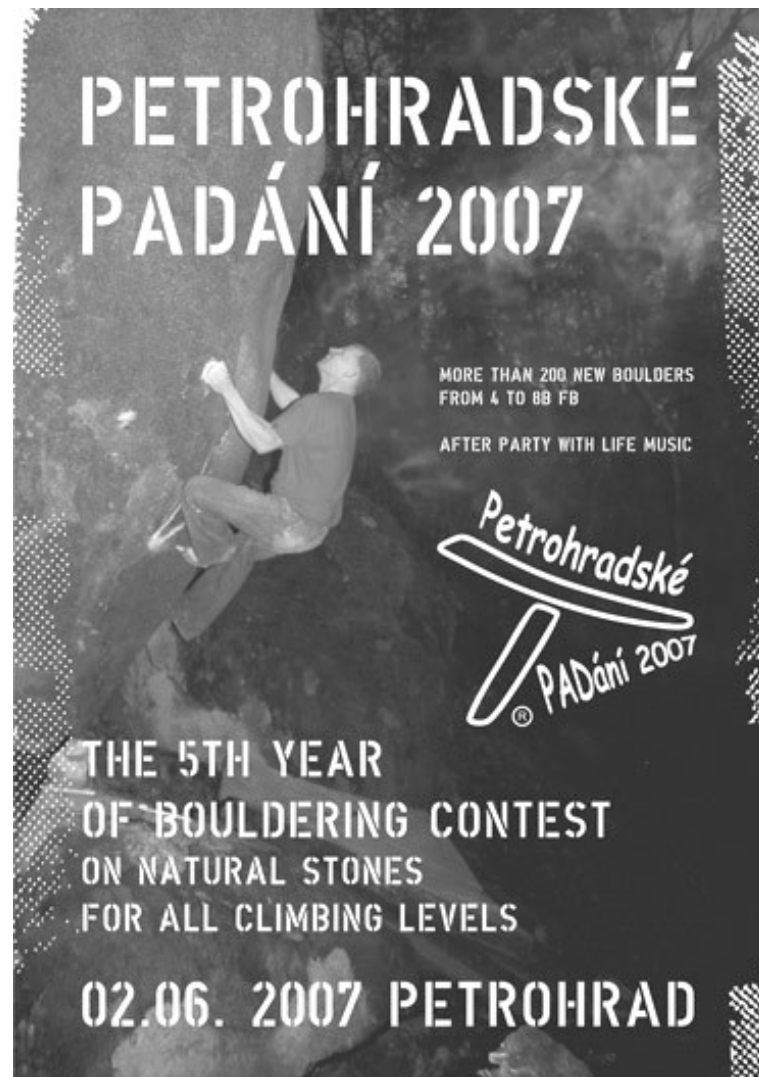
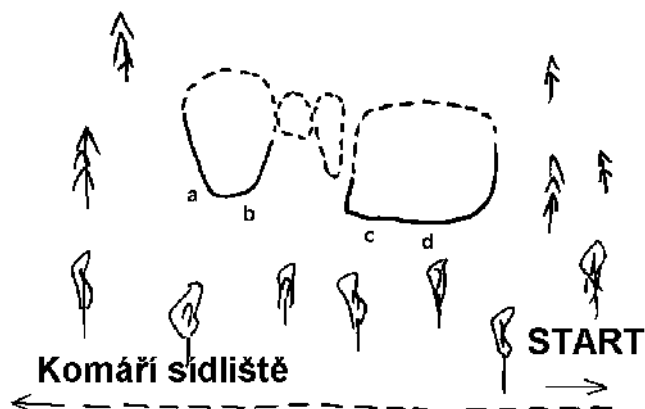


Mix  
5A

|                    |     |                  |                             |
|--------------------|-----|------------------|-----------------------------|
| a)                 | SD  | (bez levé hrany) |                             |
| b) Fix             | 6C  | SD               |                             |
| c) Kíks            | 5B  | SD               |                             |
| Superkíks          | 6A  | SD               | (doleva, bez horní hrany)   |
| d) Mačeta          | 6A  | SD               |                             |
| e) Plachtění       | 4+  |                  |                             |
| f) Křížovatka snů  | 6C  |                  | (bez hrany vlevo)           |
| g) Tajemství obavy | 6B+ |                  | (bez spáry vpravo)          |
| h) Na vahách       | 5C  |                  | (6B SD, levou hranou spáry) |
| i) Bobrovka        | 4   | SD               | (bez spáry vlevo)           |
| j) Jen jí nešetří  | 5B  | SD               | (ze stoje 3)                |
| k) Bobří hráz      | 6C+ | SD               |                             |
| l) Přes kopírák I  | 6A  | CH               | (start z lišt u šipky)      |
| m) Přes kopírák II | 6A  | CH               | (start z lišt u šipky)      |
| n) Bobr            | 6A  | SD               | (pouze po jednom kameni)    |
| o) Bobřík          | 4   | SD               |                             |
| Bobříček           | 2   | SD               | (vlevo od „Bobříka“)        |

## Brána – Polní kameny

|                    |    |    |
|--------------------|----|----|
| a) Zajíc polní     | 5C | SD |
| b) Myš polní       | 4  | SD |
| c) Cestou necestou | 6A | SD |
| d) Polem nepolem   | 6C | SD |



Děkujeme za účast na Petrohradském PADání  
2007